

# **ПАСПОРТ ДОСТУПНОСТИ**

**№ 91**

**объекта социальной инфраструктуры  
(ОСИ)**

***МАДОУ № 106***

Организация, расположенная на объекте:

***Муниципальное автономное дошкольное  
образовательное учреждение  
города Ростова-на-Дону  
«Детский сад № 106»***

адрес объекта: ***344009, г. Ростов-на-Дону,  
ул. Стальского, 74***

Руководитель ***Заведующий В.Н. Назарова***

**СОГЛАСОВАНО**

Руководитель МКУ УСЗН  
Первомайского района

г. Ростова-на-Дону

*Э.В. Шевкопляс*

«*08*» *сентября* 2017г

Заведующий МАДОУ № 106

**УТВЕРЖДАЮ**

В.И. Назарова

«05» июня 2017г.

**ПАСПОРТ ДОСТУПНОСТИ**  
объекта социальной инфраструктуры (ОСИ)  
№ 91

**1. Общие сведения об объекте**

- 1.1. Наименование (вид) объекта: МАДОУ № 106
- 1.2. Адрес объекта: 344009, г. Ростов-на-Дону, ул. Стальского, 74
- 1.3. Сведения о размещении объекта:  
- отдельно стоящее здание 1 этажей, 280 кв. м  
- часть здания на - этаже - - кв.м  
- наличие прилегающего земельного участка (да, нет); 1993 кв.м
- 1.4. Год постройки здания 1958 последнего капитального ремонта - -
- 1.5. Дата предстоящих плановых ремонтных работ: текущего - - капитального - -  
**сведения об организации, расположенной на объекте**
- 1.6. Название организации (учреждения), (полное юридическое наименование – согласно Уставу, краткое наименование)  
Муниципальное автономное дошкольное образовательное учреждение города Ростова-на-Дону «Детский сад № 106» (МАДОУ № 106)
- 1.7. Юридический адрес организации (учреждения) 344020, г. Ростов-на-Дону, ул. Брестская. 11/100
- 1.8. Основание для пользования объектом (оперативное управление, аренда, собственность) оперативное управление
- 1.9. Форма собственности (государственная, негосударственная) государственная

- 1.10. Территориальная принадлежность (федеральная, региональная, муниципальная, муниципальная) муниципальная
- 1.11. Вышестоящая организация (наименование) Управление образования города Ростова-на-Дону
- 1.12. Адрес вышестоящей организации, другие координаты 344002, город Ростов-на-Дону, ул. Обороны, 76
- 2. Характеристика деятельности организации на объекте (по обслуживанию населения)**
- 2.1. Сфера деятельности (здравоохранение, образование, социальная защита, физическая культура и спорт, культура, связь и информация, транспорт, жилищный фонд, потребительский рынок и сфера услуг, другое) образование
- 2.2. Виды оказываемых услуг: образовательные услуги
- 2.3. Форма оказания услуг: (на объекте, с длительным пребыванием, в т.ч. проживанием, на дому, дистанционно) на объекте
- 2.4. Категории обслуживаемого населения по возрасту: (дети, взрослые трудоспособного возраста, пожилые; все возрастные категории) все возрастные категории
- 2.5. Категории обслуживаемых инвалидов: инвалиды, передвигающиеся на коляске, инвалиды с нарушениями опорно-двигательного аппарата; с нарушениями зрения, с нарушениями слуха, с нарушениями интеллекта.
- 2.6. Плановая мощность: посещаемость (количество обслуживаемых в день), вместимость, пропускная способность: 52 человек
- 2.7. Участие в исполнении ИПР инвалида, ребенка-инвалида (да, нет) нет
- 3. Состояние доступности объекта**
- 3.1. Путь следования к объекту пассажирским транспортом** Маршрутное такси №№ 14, 63, 67, 88; автобусные маршруты №№ 14а, 139  
остановка «Школа»  
(описать маршрут движения с использованием пассажирского транспорта)
- наличие адаптированного пассажирского транспорта к объекту нет
- 3.2. Путь к объекту от ближайшей остановки пассажирского транспорта:**
- 3.2.1. расстояние до объекта от остановки транспорта 400 м
- 3.2.2. время движения (пешком) 15 мин.
- 3.2.3. наличие выделенного от проезжей части пешеходного пути (да, нет), да
- 3.2.4. Перекрестки: нерегулируемые; регулируемые, со звуковой сигнализацией, таймером; нет
- 3.2.5. Информация на пути следования к объекту: акустическая, тактильная, визуальная; нет
- 3.2.6. Перепады высоты на пути: есть, нет есть (бордюры)  
Их обустройство для инвалидов на коляске: да, нет нет

### 3.3. Организация доступности объекта для инвалидов – форма обслуживания\*

№ п/п	Категория инвалидов (вид нарушения)	Вариант организации доступности объекта (формы обслуживания)*
1.	<b>Все категории инвалидов и МГН</b> <i>в том числе инвалиды:</i>	ВНД
2.	передвигающиеся на креслах-колясках	ВНД
3.	с нарушениями опорно-двигательного аппарата	ВНД
4.	с нарушениями зрения	ВНД
5.	с нарушениями слуха	ДУ
6.	с нарушениями умственного развития	ДУ

\* - указывается один из вариантов: «А», «Б», «ДУ», «ВНД»

### 3.4. Состояние доступности основных структурно-функциональных зон

№ п/п	Основные структурно-функциональные зоны	Состояние доступности, в том числе для основных категорий инвалидов**
1.	Территория, прилегающая к зданию (участок)	ВНД (К, О, С), ДУ (Г, У)
2.	Вход (входы) в здание	ВНД (К, С), ДУ (О, Г, У)
3.	Путь (пути) движения внутри здания (в т.ч. пути эвакуации)	ВНД (К, С), ДУ (О, Г, У)
4.	Зона целевого назначения здания (целевого посещения объекта)	ВНД (К, С), ДУ (О, Г, У)
5.	Санитарно-гигиенические помещения	ВНД (К, О, С), ДУ (Г, У)
6.	Система информации и связи (на всех зонах)	ДУ (К, О, Г, У), ВНД (С)
7.	Пути движения к объекту (от остановки транспорта)	-
8.	<b>Все зоны и участки</b>	ВНД (К, О, С), ДУ (Г, У)

\*\* Указывается: ДП-В - доступно полностью всем; ДП-И (К, О, С, Г, У) – доступно полностью избирательно (указать категории инвалидов); ДЧ-В - доступно частично всем; ДЧ-И (К, О, С, Г, У) – доступно частично избирательно (указать категории инвалидов); ДУ - доступно условно, ВНД – всем недоступно

### 3.5. ИТОГОВОЕ ЗАКЛЮЧЕНИЕ о состоянии доступности ОСИ: ВНД (К, О, С), ДУ (Г, У)

4. Управленческое решение

4.1. Рекомендации по адаптации основных структурных элементов объекта

№ п/п	Основные структурно-функциональные зоны объекта	Рекомендации по адаптации объекта (вид работы)*
1.	Территория, прилегающая к зданию (участок)	<p>В проеме калитки обустроить ровное покрытие поверхности. Обеспечить контрастность калитки по отношению к прилегающей поверхности. Предусмотреть установку дверных ручек П-образного или назимного типа, контрастных по отношению к полотну калитки. Установить кнопку двусторонней связи. Обеспечить однозначную опознаваемость кнопки двусторонней связи, расположив ее на высоте не более 1,3м. Перед калиткой установить предупредительную тактильную разметку шириной 0,5м на расстоянии 0,8м от калитки. Около калитки установить тактильные, контрастные информационные таблички об объекте, дублированные ирифтом Брайля, другие обозначения и указатели.</p> <p>Предусмотреть твердое, нескользящее покрытие поверхности по пути движения. На перепадах высоты на входах в теневые навесы обустроить плавный съезд с уклоном не более 10%. Предусмотреть ровное, не создающее вибрацию при движении, покрытие поверхности перед теневыми навесами и на игровых площадках. Установить тактильную направляющую разметку от входа на территорию до входа в здание. На расстоянии 3-5м от входа установить тактильную разметку с указанием основных зон и путей движения по территории и доступных входов в здание. Установить информирующие обозначения и указатели.</p>
2.	Вход (входы) в здание	<p><b>Текущий, капитальный ремонт</b></p> <p>На входах в здание обустроить лестницы со ступенями одинаковой высоты и геометрии с высотой ступеней 0,15м, проступью 0,3м. Предусмотреть ровное нескользящее покрытие поверхности ступеней. С обеих сторон лестниц установить поручни в двух уровнях на высоте 0,9 и 0,5м с нетравмирующим завершением, длинное марша лестниц на 0,3м. с учетом глубины последней ступени. Перед всеми лестницами на расстоянии 0,8м предусмотреть тактильную предупредительную разметку шириной 0,5м. Краевые ступени всех лестниц (первую и последнюю) контрастно маркировать по проступи.</p> <p>В связи с тем, что нет технической возможности оказания услуги инвалидам на креслах-колясках, установка пандуса нецелесообразна.</p> <p>Заменить двери на входах таким образом, чтобы ширина дверных проемов в свету была не менее 0,9м. Обеспечить высоту порогов в дверном проёме не более 0,014м. Предусмотреть дверное полотно контрастное по отношению к прилегающим поверхностям, со</p>

		<p>смотровыми панелями из прозрачного ударопрочного материала или контрастно маркировать дверной проем. Контрастно маркировать прозрачные полотна двери. Предусмотреть установку ручек П-образного типа, контрастных по отношению к поверхности двери. Установить доводчики, чтобы усилие при открывании двери было не более 19,5Нм и задержкой закрывания двери не менее 5 секунд.</p> <p>Заменить дверь в тамбуре на главном входе таким образом, чтобы ширина дверного проема в свету была не менее 0,9м. Обеспечить высоту порога в дверном проёме не более 0,014м. Предусмотреть дверное контрастное по отношению к прилегающим поверхностям, со смотровыми панелями из прозрачного ударопрочного материала или контрастно маркировать дверной проем. Контрастно маркировать прозрачные полотна двери. Предусмотреть установку ручек П-образного типа, контрастных по отношению к поверхности двери. Установить доводчик, чтобы усилие при открывании двери было не более 19,5Нм и задержкой закрывания двери не менее 5 секунд. На остальных входах контрастно маркировать дверные проемы. Предусмотреть дверные ручки контрастные по отношению к полотнам дверей. Обеспечить высоту порогов в дверных проёмах не более 0,014м.</p> <p style="text-align: center;"><b>Капитальный ремонт.</b></p>
3.	Путь (пути) движения внутри здания (в т.ч. пути эвакуации)	<p>Увеличить ширину коридора технически невозможно до реконструкции здания. По коридорам установить информирующие обозначения и указатели. Заменить двери по пути движения так, чтобы ширина дверного проема в свету была не менее 0,9м, высота порогов в дверном проеме не более 0,014м. Контрастно маркировать проемы дверей, предусмотреть ручки нажимного типа, контрастных по отношению к полотнам дверей. Пути движения являются путями эвакуации. Установить знаки, указывающие направление эвакуации. Установить знаки, указывающие направление эвакуации. Контрастно маркировать дверные проемы эвакуационных дверей и краевые ступени эвакуационных лестниц.</p> <p style="text-align: center;"><b>Текущий ремонт</b></p>
4.	Зона целевого назначения здания (целевого посещения объекта)	<p>На входах в групповые и в кабинеты заменить двери так, чтобы ширина дверных проемов в свету была не менее 0,9м. Предусмотреть высоту порогов в дверных проемах не более 0,014м. Контрастно маркировать дверные проемы. Предусмотреть дверные ручки нажимного действия, контрастные по отношению к поверхности дверей. Со стороны открывания дверей на стене установить информирующие обозначения о назначении целевых зон на высоте 1,6м. по верхнему краю</p> <p style="text-align: center;"><b>Текущий ремонт</b></p>
5.	Санитарно-гигиенические помещения	<p>Оборудовать туалетную комнату для инвалидов на креслах-колясках нет технической.</p>

		<p>возможности из-за недостаточных размеров помещения.</p> <p>Адаптировать туалетную комнату для инвалидов с нарушениями опорно-двигательного аппарата, зрения, слуха и интеллекта.</p> <p>Заменить дверь таким образом, чтобы ширина дверного проема в свету была не менее 0,9м. Предусмотреть высоту порога в дверном проеме не более 0,014м. Туалет дооборудовать опорными поручнями, крючками для костылей. Обеспечить аварийное освещение и кнопку вызова персонала. Контрастно маркировать дверной проем и дверную ручку. Туалет оборудовать информационными знаками и указателями, в т.ч. тактильными.</p> <p style="text-align: center;"><b>Текущий ремонт</b></p>
6.	Система информации на объекте (на всех зонах)	<p>Идентифицировать доступные для МПН элементы здания и территории символами доступности. Обеспечить непрерывность информации. Установить информирующие обозначения идентичные, контрастные относительно прилегающей поверхности, интуитивно-понятные.</p> <p>Установить кнопку двусторонней связи на входе в детский сад на высоте 1,3м. В санузле установить тактильные кнопки вызова персонала.</p> <p>Установить статические тактильные устройства, в том числе тактильные информационные таблички и указатели, тактильную направляющую и предупредительную разметку, рельефные или фактурные средства, в соответствии с ГОСТ Р 52875-2007.</p> <p style="text-align: center;"><b>Текущий ремонт</b></p>
7.	Пути движения к объекту (от остановок транспорта)	<p style="text-align: center;">-</p>
8.	<b>Все зоны и участки</b>	<p>Выполнить работы по адаптации объекта в соответствии с управленческими решениями.</p> <p>Обеспечить доступ инвалидов на креслах колясках в помещении детского сада без проведения реконструкции здания нет технической возможности. В связи с этим организовать обслуживание таких посетителей в корпусе детского сада по адресу: г. Ростов-на-Дону, ул. Брестская, 11/100.</p> <p>Обеспечить доступ инвалидов на креслах колясках без проведения реконструкции здания нет технической возможности. В связи с этим обустройство туалетной комнаты для таких инвалидов нецелесообразно.</p> <p>Разработать правила обслуживания и обеспечение безопасности посетителей с ограниченными возможностями здоровья. Провести инструктаж для персонала о правилах обслуживания инвалидов.</p> <p style="text-align: center;"><b>Текущий, капитальный ремонт</b></p>

\*- указывается один из вариантов (видов работ): не нуждается, ремонт (текущий, капитальный); индивидуальный; индивидуальное решение с ТСР; технические решения невозможны -

организация альтернативной формы обслуживания

4.2. Период проведения работ

в рамках исполнения адресной программы адаптации объектов социальной структуры для инвалидов и МГН.

*(указывается наименование документа: программы, плана)*

4.3. Ожидаемый результат (по состоянию доступности) после выполнения работ по адаптации

ДП-И (О.С.Г.У). ВНД (К) – объект доступен полностью для инвалидов с нарушениями опорно-двигательного аппарата, зрения, слуха, интеллекта; объект недоступен для инвалидов на креслах-колясках до реконструкции здания

Оценка результата исполнения программы, плана (по состоянию доступности)

4.4. Для принятия решения требуется, не требуется *(нужное подчеркнуть):*

Согласование Требуется с общественными организациями инвалидов

4.5. Информация размещена (обновлена) на Карте доступности субъекта РФ дага

*(наименование сайта, портала)*

## 5. Особые отметки

Паспорт сформирован на основании:

1. Акта обследования объекта: № 2 от «02» июня 2017 г.



УТВЕРЖДАЮ  
Заведующий МАДОУ № 106



В. Н. Назарова  
МОУ № 106  
16.03.2017г.

**АКТ ОБСЛЕДОВАНИЯ № 2  
объекта социальной инфраструктуры  
К ПАСПОРТУ ДОСТУПНОСТИ ОСИ**

г. Ростов-на-Дону \_\_\_\_\_ «02» \_\_\_\_\_ июня \_\_\_\_\_ 2017 г.  
Наименование территориального образования субъекта РФ

**1. Общие сведения об объекте**

- 1.1. Наименование (вид) объекта: МАДОУ № 106  
1.2. Адрес объекта: 344009, г. Ростов-на-Дону, ул. Стальского, 74

1.3. Сведения о размещении объекта:

- отдельно стоящее здание 1 этажей, 280 кв. м

- часть здания на \_\_\_\_\_ этаже - \_\_\_\_\_ кв.м

- наличие прилегающего земельного участка (да, нет); 1993 кв.м

1.4. Год постройки здания 1958 последнего капитального ремонта - \_\_\_\_\_

1.5. Дата предстоящих плановых ремонтных работ: текущего \_\_\_\_\_ капитального - \_\_\_\_\_

1.6. Название организации (учреждения), (полное юридическое наименование – согласно Уставу, краткое наименование)  
Муниципальное автономное дошкольное образовательное учреждение города Ростова-на-Дону «Детский сад № 106» (МАДОУ № 106)

1.7. Юридический адрес организации (учреждения) 344020, г. Ростов-на-Дону, ул. Брестская, 11/100

**2. Характеристика деятельности организации на объекте (по обслуживанию населения)**

2.1. Дополнительная информация образовательные услуги

**3. Состояние доступности объекта**

**3.1. Путь следования к объекту пассажирским транспортом**

Маршрутное такси №№ 14, 63, 67, 88; автобусные маршруты №№ 14а, 139  
остановка «Школа»

наличие адаптированного пассажирского транспорта к объекту нет  
(описать маршрут движения с использованием пассажирского транспорта)

**3.2. Путь к объекту от ближайшей остановки пассажирского транспорта:**

3.2.1. расстояние до объекта от остановки транспорта 400 м

3.2.2. время движения (пешком) 15 мин.

3.2.3. наличие выделенного от проезжей части пешеходного пути (да, нет), да

3.2.4. Перекрестки: нерегулируемые; регулируемые, со звуковой сигнализацией, таймером; нет

3.2.5. Информация на пути следования к объекту: акустическая, тактильная, визуальная; нет

3.2.6. Перепады высоты на пути: есть, нет есть (бордюры) нет

Их обустройство для инвалидов на коляске: да, нет нет

**3.3. Организация доступности объекта для инвалидов – форма обслуживания\***

№ п/п	Категория инвалидов(вид нарушения)	Вариант организации доступности объекта (формы обслуживания)*
1.	<b>Все категории инвалидов и МГН</b>	<u>ВНД</u>
	<i>в том числе инвалиды:</i>	
2.	передвигающиеся на креслах-колясках	<u>ВНД</u>
3.	с нарушениями опорно-двигательного аппарата	<u>ВНД</u>
4.	с нарушениями зрения	<u>ВНД</u>
5.	с нарушениями слуха	<u>ДУ</u>
6.	с нарушениями умственного развития	<u>ДУ</u>

\* - указывается один из вариантов: «А», «Б», «ДУ», «ВНД»

### 3.4. Состояние доступности основных структурно-функциональных зон

№ п/п	Основные структурно-функциональные зоны	Состояние доступности, в том числе для основных категорий инвалидов**	Приложение	
			№ на плане	№ фото
1.	Территория, прилегающая к зданию (участок)	ВНД (К, О, С), ДУ (Г, У)	1, 2	1, 2, 3, 4, 5, 6, 7, 8, 9
2.	Вход (входы) в здание	ВНД (К, С), ДУ (О, Г, У)	3, 4, 5, 6	10, 11, 12, 13, 14
3.	Путь (пути) движения внутри здания (в т.ч. пути эвакуации)	ВНД (К, С), ДУ (О, Г, У)	7, 8	15, 16
4.	Зона целевого назначения здания (целевого посещения объекта)	ВНД (К, С), ДУ (О, Г, У)	9	17, 18
5.	Санитарно-гигиенические помещения	ВНД (К, О, С), ДУ (Г, У)	10	19, 20
6.	Система информации и связи (на всех зонах)	ДУ (К, О, Г, У), ВНД (С)	-	-
7.	Пути движения к объекту (от остановки транспорта)	-	-	-
8.	Все зоны и участки	ВНД (К, О, С), ДУ (Г, У)	1, 2, 3, 4, 5, 6, 7, 8, 9, 10	1, 2, 3, 4, 5, 6, 7, 8, 9, 10, 11, 12, 13, 14, 15, 16, 17, 18, 19, 20

\*\* Указывается: ДП-В - доступно полностью всем; ДП-И (К, О, С, Г, У) – доступно полностью избирательно (указать категорию инвалидов); ДЧ-В - доступно частично всем; ДЧ-И (К, О, С, Г, У) – доступно частично избирательно (указать категорию инвалидов); ДУ - доступно условно, ВНД - всем недоступно

### 3.5. ИТОГОВОЕ ЗАКЛЮЧЕНИЕ о состоянии доступности ОСИ: ВНД (К, О, С), ДУ (Г, У)

#### 4. Управленческое решение

##### 4.1. Рекомендации по адаптации основных структурных элементов объекта

№ п/п	Основные структурно-функциональные зоны объекта	Рекомендации по адаптации объекта (вид работы)*
1.	Территория, прилегающая к зданию (участок)	<p>В проеме калитки обустроить ровное покрытие поверхности. Обеспечить контрастность калитки по отношению к прилегающей поверхности. Обеспечить Предусмотреть установку дверных ручек П-образного или нажимного типа, контрастных по отношению к полотну калитки. Установить кнопку двусторонней связи. Обеспечить однозначную опознаваемость кнопки двусторонней связи, расположив ее на высоте не более 1,3м. Перед калиткой установить предупредительную тактильную разметку шириной 0,5м на расстоянии 0,8м от калитки. Около калитки установить тактильные, контрастные информационные таблички об объекте, дублированные шрифтом Брайля, другие обозначения и указатели.</p> <p>Предусмотреть твердое, нескользящее покрытие поверхности по пути</p>

		<p>движения. На перепадах высоты на входах в теневые навесы обустроить плавный съезд с уклоном не более 10%. Предусмотреть ровное, не создающее вибрацию при движении, покрытие поверхности перед теневыми навесами и на игровых площадках. Установить тактильную направляющую разметку от входа на территорию до входа в здание. На расстоянии 3-5м от входа установить тактильную схему с указанием основных зон и путей движения по территории и доступных входов в здание. Установить информирование обозначения и указатели.</p> <p><b>Текущий, капитальный ремонт</b></p> <p>На входах в здание обустроить лестницы со ступенями одинаковой высоты и геометрии с высотой ступеней 0,15м, проступью 0,3м. Предусмотреть ровное нескользящее покрытие поверхности ступеней. С обеих сторон лестниц установить поручни в двух уровнях на высоте 0,9 и 0,5м с направляющим завершением, длинное марша лестниц на 0,3м. с учетом глубины последней ступени. Перед всеми лестницами на расстоянии 0,8м предусмотреть тактильную предупредительную разметку шириной 0,5м.</p> <p>Креповые ступени всех лестниц (первую и последнюю) контрастно маркировать по проступи.</p>
2.	Вход (входы) в здание	<p>В связи с тем, что нет технической возможности оказания услуги инвалидам на креслах-колясках, установка пандуса нецелесообразна.</p> <p>Заменить двери на входах таким образом, чтобы ширина дверных проёмов в свету была не менее 0,9м. Обеспечить высоту порогов в дверном проёме не более 0,014м. Предусмотреть дверное полотно контрастное по отношению к прилегающим поверхностям, со смотровыми панелями из прозрачного ударопрочного материала или контрастно маркировать дверной проём. Контрастно маркировать прозрачные полотна двери. Предусмотреть установку ручек П-образного типа, контрастных по отношению к поверхности двери. Установить доводчики, чтобы усилие при открывании двери было не более 19,5Нм и задержкой закрывания двери не менее 5 секунд. Заменить дверь в тамбуре на главном входе таким образом, чтобы ширина дверного проёма в свету была не менее 0,9м. Обеспечить высоту порога в дверном проёме не более 0,014м. Предусмотреть дверное полотно контрастное по отношению к прилегающим поверхностям, со смотровыми панелями из прозрачного ударопрочного материала или контрастно</p>

		<p>маркировать дверной проем. Контрастно маркировать прозрачные полотна двери. Предусмотреть установку ручек П-образного типа, контрастных по отношению к поверхности двери. Установить доводчик, чтобы усилие при открывании двери было не более 19,5Нм и задержкой закрывания двери не менее 5 секунд. На остальных входах контрастно маркировать дверные проемы. Предусмотреть дверные ручки контрастные по отношению к полотнам дверей. Обеспечить высоту порогов в дверных проёмах не более 0,014м.</p> <p style="text-align: center;"><b>Капитальный ремонт.</b></p>
3.	<p>Путь (пути) движения внутри здания (в т.ч. пути эвакуации)</p>	<p>Увеличить ширину коридора <b>технически невозможно</b> до реконструкции здания. По коридорам установить информирующие обозначения и указатели. Заменить двери по пути движения так, чтобы ширина дверного проема в свету была не менее 0,9м, высота порогов в дверном проеме не более 0,014м. Контрастно маркировать проемы дверей, предусмотреть ручки нажимного типа, контрастных по отношению к полотнам дверей.</p> <p>Пути движения являются путями эвакуации. Установить знаки, указывающие направление эвакуации. Установить знаки, указывающие направление эвакуации. Контрастно маркировать дверные проемы эвакуационных дверей и краевые ступени эвакуационных лестниц.</p> <p style="text-align: center;"><b>Текущий ремонт</b></p>
4.	<p>Зона целевого назначения здания (целевого посещения объекта)</p>	<p>На входах в групповые и в кабинеты заменить двери так, чтобы ширина дверных проемов в свету была не менее 0,9м. Предусмотреть высоту порогов в дверных проемах не более 0,014м. Контрастно маркировать дверные проемы. Предусмотреть дверные ручки нажимного действия, контрастные по отношению к поверхности дверей. Со стороны открывания дверей на стене установить информирующие обозначения о назначении целевых зон на высоте 1,6м. по верхнему краю</p> <p style="text-align: center;"><b>Текущий ремонт</b></p>
5.	<p>Санитарно-гигиенические помещения</p>	<p>Оборудовать туалетную комнату для инвалидов на креслах-колясках нет технической возможности из-за недостаточных размеров помещения. Адаптировать туалетную комнату для инвалидов с нарушениями опорно-двигательного аппарата, зрения, слуха и интеллекта.</p> <p>Заменить дверь таким образом, чтобы ширина дверного проема в свету была не менее 0,9м. Предусмотреть высоту порога в дверном проеме не более</p>

		<p>0,014м. Туалет дооборудовать опорными поручнями, крючками для костылей. Обеспечить аварийное освещение и кнопку вызова персонала. Контрастно маркировать дверной проем и дверную ручку. Туалет оборудовать информационными знаками и указателями, в т.ч. тактильными.</p> <p><b>Текущий ремонт</b></p>
6.	Система информации на объекте (на всех зонах)	<p>Идентифицировать доступные для МГН элементы здания и территории символами доступности. Обеспечить непрерывность информации. Установить информирующие обозначения идентичные, контрастные относительно прилегающей поверхности, интуитивно-понятные. Установить кнопку двусторонней связи на входе в детский сад на высоте 1,3м. В санузле установить кнопку вызова персонала. Установить статические тактильные устройства, в том числе тактильные информационные таблички и указатели, тактильную направляющую и предупредительную разметку, рельефные или фактурные средства, в соответствии с ГОСТ Р 52875-2007.</p> <p><b>Текущий ремонт</b></p>
7.	Пути движения к объекту (от остановки транспорта)	<p>Выполнить работы по адаптации объекта в соответствии с управленческими решениями.</p> <p>Обеспечить доступ инвалидов на креслах колясках в помещение детского сада без проведения реконструкции здания нет технической возможности. В связи с этим организовать обслуживание таких посетителей в корпусе детского сада по адресу: г. Ростов-на-Дону, ул. Брестская, 11/100.</p> <p>Обеспечить доступ инвалидов на креслах колясках без проведения реконструкции здания нет технической возможности. В связи с этим обустройство туалетной комнаты для таких инвалидов нецелесообразно. Разработать правила обслуживания и обеспечение безопасности посетителей с ограниченными возможностями здоровья. Провести инструктаж для персонала о правилах обслуживания инвалидов.</p> <p><b>Текущий, капитальный ремонт</b></p>
8.	<b>Все зоны и участки</b>	

\*- указывается один из вариантов (видов работ): не нуждается, ремонт (текущий, капитальный); индивидуальное решение с ТСР; технические решения невозможны – организация альтернативной формы обслуживания

4.2. Период проведения работ в рамках исполнения адресной программы адаптации объектов социальной структуры для

инвалидов и МГН.

(указывается наименование документа: программы, плана)

4.3. Ожидаемый результат (по состоянию доступности) после выполнения работ по адаптации ДП-И (О.С.Г.У). ВНД (К) – объект доступен полностью для инвалидов с нарушениями опорно-двигательного аппарата, зрения, слуха, интеллекта; объект недоступен для инвалидов на креслах-колясках до реконструкции здания

Оценка результата исполнения программы, плана (по состоянию доступности)

4.4. Для принятия решения требуется, не требуется (нужное подчеркнуть):

4.4.1. согласование на Комиссии Не требуется

(наименование Комиссии по координации деятельности в сфере обеспечения доступной среды жизнедеятельности для инвалидов и других МГН)

4.4.2. согласование работ с надзорными органами Не требуется (в сфере проектирования и строительства, архитектуры, охраны памятников, другое - указать)

4.4.3. техническая экспертиза; разработка проектно-сметной документации; Требуется

4.4.4. согласование с вышестоящей организацией (собственником объекта); Не требуется

4.4.5. согласование с общественными организациями инвалидов Требуется

4.5. Информация может быть размещена (обновлена) на Карте доступности субъекта РФ

(наименование сайта, портала)

**5. Особые отметки**

**ПРИЛОЖЕНИЯ**

Результаты обследования:

- |  |    |   |    |
|--|----|---|----|
| 1. Территории, прилегающей к объекту       | на | 3 | л. |
| 2. Входа (входов) в здание                 | на | 4 | л. |
| 3. Путей движения в здании                 | на | 2 | л. |
| 4. Зоны целевого назначения объекта        | на | 2 | л. |
| 5. Санитарно-гигиенических помещений       | на | 2 | л. |
| 6. Системы информации (и связи) на объекте | на | 2 | л. |

Результаты фотофиксации на объекте

Поэтажный план

Другое (в том числе дополнительная информация о путях движения к объекту)

нет

Руководитель Комиссии

Заведующий МАДОУ № 106

(Должность)

(Подпись)

В.Н. Назарова

(Ф.И.О.)

Члены Комиссии:

Заместитель заведующего по АХЧ

(Должность)

(Подпись)

Е.Ф. Ярославцева

(Ф.И.О.)

Председатель ПК МАДОУ воспитатель

(Должность)

(Подпись)

М.Е. Малахова

(Ф.И.О.)

Главный бухгалтер МАДОУ № 106

(Должность)

(Подпись)

М.В. Дуванова

(Ф.И.О.)

Директор ООО «Экспертный Центр»

(Должность)

(Подпись)

А.А. Дураян

(Ф.И.О.)

В том числе:  
представители общественных  
организаций инвалидов

Председатель Ростовского РО ВОГ

(Должность)

(Подпись)

И.Л. Баскакова

(Ф.И.О.)

Представитель РОО ООО «ВОИ»

Председатель РГО РРОО "ВОИ" - ОИО "Икар"

(Должность)

(Подпись)

(Должность)

(Подпись)

(Ф.И.О.)



**I Результаты обследования:**

**1. Территории, прилегающей к зданию (участка)**

МАДОУ № 106 по адресу: 344009, г. Ростов-на-Дону, ул. Стальского, 74

(Наименование объекта, адрес)

№ п/п	Наименование функционально-планировочного элемента	Наличие элемента		Выявленные нарушения и замечания		Работы по адаптации объектов		
		есть/нет	№ на плане	№ фото	Значимо для инвалида (категория)	Содержание	Виды работ	
1.1.	Вход (входы) на территорию	есть	1	1, 2, 3, 4	<p>На территории детского сада вход осуществляется через калитку. Калитка не контрастна по отношению к прилегающей поверхности. Не установлены дверные ручки на калитке. Нет кнопки двусторонней связи. Нет тактильной, предупредительной разметки перед калиткой. На входе нет информации об объекте, нет информирующих обозначений.</p>	<p>все</p>	<p>В проеме калитки обустроить ровное покрытие поверхности. Обеспечить контрастность калитки по отношению к прилегающей поверхности. Предусмотреть установку дверных ручек П-образного или нажимного типа, контрастных по отношению к полотну калитки. Установить кнопку двусторонней связи. Обеспечить однозначную опознаваемость кнопки двусторонней связи, расположив ее на высоте не более 1,3 м. Перед калиткой установить предупредительную тактильную разметку шириной 0,5 м на расстоянии 0,8 м от калитки. Около калитки установить тактильные, контрастные информационные таблички об объекте, дублированные шрифтом Брайля, другие обозначения и указатели.</p>	<p>Текущий ремонт</p>
1.2.	Путь (пути) движения на территории	есть	2	4, 5, 6, 7, 8, 9	<p>Покрытые пути движения по территории частично бетонное, частично щебен.</p>	<p>все</p>	<p>Предусмотреть твердое, нескользящее покрытие поверхности по пути движения. На перепадах высоты на</p>	<p>Капитальный ремонт</p>

							<p>входах в тентовые навесы обустроить главный съезд с уклоном не более 10%. Предусмотреть ровное, не создающее вибрацию при движении, покрытие поверхности перед тентовыми навесами и на игровых площадках. Установить тактильную направляющую разметку от входа на территорию до входа в здание. На расстоянии 3-5м от входа установить тактильную мемосхему с указанием основных зон и путей движения по территории и доступных входов в здание. Установить информирующие обозначения и указатели.</p>	
1.3.	Лестница (наружная)	нет	-	-		<p>Покрытие поверхности игровых площадок грунтовое. На входе в тентовые навесы имеются перепады высоты до 0,1м. Покрытие перед тентовыми навесами из щебня. Нет тактильной направляющей и предупредительной разметки, мемосхемы. Нет информирующих указателей и обозначений.</p>		
1.4.	Пандус (наружный)	нет	-	нет			Не требуется	
1.5.	Автостоянка и парковка	нет	-	-			все	
	ОБЩИЕ требования к зоне	есть	1, 2	1, 2, 3, 4, 5, 6, 7, 8, 9		Не обеспечено удобное безопасное передвижение по территории объекта для всех категорий инвалидов,	все	Текущий, капитальный ремонт

II Заключение по зоне:

Наименование структурно-функциональной зоны	Состояние доступности* (к пункту 3.4 Акта обследования ОСИ)	Приложение		Рекомендации по адаптации (вид работы)** к пункту 4.1 Акта обследования ОСИ
		№ на плане	№ фото	
Территория, прилегающая к зданию	ВНД (К,О,С), ДУ (Г,У)	1,2	1, 2, 3, 4, 5, 6, 7, 8, 9	<p>В проеме калитки обустроить ровное покрытие поверхности. Обеспечить контрастность калитки по отношению к прилегающей поверхности.</p> <p>Предусмотреть установку дверных ручек П-образного или нажимного типа, контрастных по отношению к полотну калитки. Установить кнопку двусторонней связи. Обеспечить однозначную опознаваемость кнопки двусторонней связи, расположив ее на высоте не более 1,3м. Перед калиткой установить предупредительную тактильную разметку шириной 0,5м на расстоянии 0,8м от калитки. Около калитки установить тактильные, контрастные информационные таблички об объекте, дублированные шрифтом Брайля, другие обозначения и указатели.</p> <p>Предусмотреть твердое, нескользящее покрытие поверхности по пути движения. На переподах высоты на входах в теневые навесы обустроить главный съезд с уклоном не более 10%. Предусмотреть ровное, не создающее вибрацию при движении, покрытие поверхности перед теневыми навесами и на игровых площадках. Установить тактильную направляющую разметку от входа на территорию до входа в здание. На расстоянии 3-5м от входа установить тактильную немеханическую разметку с указанием основных зон и путей движения по территории и доступных входов в здание. Установить информирующие обозначения и указатели.</p> <p><b>Текущий, капитальный ремонт</b></p>

\* указывается: ДП-В - доступно полностью всем; ДП-И (К, О, С, Г, У) - доступно полностью избирательно (указать категорию инвалидов); ДЧ-В - доступно частично всем; ДЧ-И (К, О, С, Г, У) - доступно частично избирательно (указать категорию инвалидов); ДУ - доступно условно, ВНД - недоступно

\*\* указывается один из вариантов: не нуждается; ремонт (текущий, капитальный); индивидуальный; индивидуальное решение с ТСР; технические решения невозможны - организация альтернативной формы обслуживания

**Комментарий к заключению:** Разработать правила обслуживания и обеспечения безопасности посетителей с ограниченными возможностями.  
Провести инструктаж для персонала о правилах обслуживания инвалидов.

**I Результаты обследования:**

**2. Входа (входов) в здание**

МАДОУ № 106 по адресу: 344009, г. Ростов-на-Дону, ул. Стальского, 74

(Наименование объекта, адрес)

№ п/п	Наименование функционального элемента	Наличие элемента		Выявленные нарушения и замечания		Работы по адаптации объектов		
		есть/нет	№ на плане	№ фото	Содержание	Значимо для инвалида (категория)	Содержание	Виды работ
2.1.	Лестница (наружная)	есть	3	10, 11, 12	На входах в здание имеются лестницы со ступенями неодинаковой высоты и геометрии. На лестницах не установлены поручни. Краевые ступени контрастно не маркированы. Перед всеми лестницами нет тактильной предупредительной разметки.	О,С,Г,У	На входах в здание обустроить лестницы со ступенями одинаковой высоты и геометрии с высотой ступеней 0,15м, проступью 0,3м. Предусмотреть ровное нескользкое покрытие поверхности ступеней. С обеих сторон лестниц установить поручни в двух уровнях на высоте 0,9 и 0,5м с нетравмирующим завершением, длиннее марша лестниц на 0,3м. с учетом глубины последней ступени. Перед всеми лестницами на расстоянии 0,8м предусмотреть тактильную предупредительную разметку шириной 0,5м. Краевые ступени всех лестниц (первую и последнюю) контрастно маркировать по проступи.	Капитальный ремонт
2.2.	Пандус (наружный)	нет	-	-	Пандус отсутствует	К	В связи с тем, что нет технической возможности оказания услуги инвалидам на креслах-колясках, установка пандуса нецелесообразна.	-
2.3.	Входная площадка (перед)	есть	4	10, 11, 12	На входах в здание входные площадки размером менее	К,О,С	На всех входах обустроить входные площадки размером не менее 1,5*1,85м. Обеспечить обустройство ровной,	Капитальный ремонт

	дверью)			1,5*1,85м. Информационная табличка об объекте установлена над дверью, не тактильная. Не достаточно информированных обозначений и указателей.		нескользящей поверхности входных площадок. Установить ограждение на входных площадках высотой 0,9м с вертикальным заполнением не более 0,1м. На главном входе установить контрастную тактильную информационную табличку об объекте, дублированную шрифтом Брайля, на остальных входах информирующие таблички и обозначения.	
2.4.	Дверь (входная)	есть	10, 11 12	На входах в здание двери металлические. Двери не имеют прозрачных смотровых панелей. Высота порогов в дверных проемах 0,04м. Дверные ручки неконтрастные по отношению к полотну дверей. Нет доводчиков.	К,О,С	Заменить двери на входах таким образом, чтобы ширина дверных проемов в свету была не менее 0,9м. Обеспечить высоту порогов в дверном проёме не более 0,014м. Предусмотреть дверное полотно контрастное по отношению к прилегающим поверхностям, со смотровыми панелями из прозрачного ударопрочного материала или контрастно маркировать дверной проем. Контрастно маркировать прозрачные полотна двери. Предусмотреть установку ручек П-образного типа, контрастных по отношению к поверхности двери. Установить доводчики, чтобы усилие при открывании двери было не более 19,5Нм и задержкой закрывания двери не менее 5 секунд.	Капитальный ремонт
2.5.	Тамбур	есть	13, 14	Дверь в тамбуре на главном входе не имеет прозрачных смотровых панелей. Высота порогов в дверных проемах в тамбурах более 0,014м.	все	Заменить дверь в тамбуре на главном входе таким образом, чтобы ширина дверного проема в свету была не менее 0,9м. Обеспечить высоту порога в дверном проёме не более 0,014м. Предусмотреть дверное полотно	Текущий ремонт

				Дверные полотна не контрастны по отношению к прилегающей поверхности. Дверные ручки не контрастны по отношению к полотну двери. Нет доводчика.				контрастное по отношению к прилегающим поверхностям, со смотровыми панелями из прозрачного ударопрочного материала или контрастно маркировать дверной проем. Контрастно маркировать прозрачные полотна двери. Предусмотреть установку ручек П-образного типа, контрастных по отношению к поверхности двери. Установить доводчик, чтобы усилие при открывании двери было не более 19,5Нм и задержкой закрывания двери не менее 5 секунд. На остальных входах контрастно маркировать дверные проемы. Предусмотреть дверные ручки контрастные по отношению к полотнам дверей. Обеспечить высоту порогов в дверных проёмах не более 0,014м.		Капитальный, текущий ремонт
ОБЩИЕ требования к зоне	есть	3,4, 5,6	10, 11, 12, 13, 14	Входы с поверхности земли не приспособлены для всех категорий МГН.	К,О,С	Оборудовать входы для МГН с поверхности земли в соответствии с требованиями СП 59.13330.2012				

**II Заключение по зоне:**

Наименование структурно-функциональной зоны	Состояние доступности* (к пункту 3.4 Акта обследования ОСИ)	Приложение		Рекомендации по адаптации (вид работы)** к пункту 4.1 Акта обследования ОСИ
		№ на плане	№ фото	
Вход (входы в задние)	ВНД (К,С), ДУ (О,Г,У)	3,4,5,6	10,11, 12,13,14	На входах в здание обустроить лестницы со ступенями одинаковой высоты и геометрии с высотой ступеней 0,15м, проступью 0,3м. Предусмотреть ровное нескользкое покрытие поверхности ступеней. С обеих сторон лестниц установить поручни в двух уровнях на высоте 0,9 и 0,5м с нетравмирующим завершением, длиннее марша лестниц на 0,3м, с учетом глубины последней

			<p>ступени. Перед всеми лестницами на расстоянии 0,8м предусмотреть тактильную предупредительную разметку шириной 0,5м. Краевые ступени всех лестниц (первую и последнюю) контрастно маркировать по проступи. В связи с тем, что нет технической возможности оказания услуги инвалидам на креслах-колясках, установка пандуса нецелесообразна.</p> <p>Заменить двери на входах таким образом, чтобы ширина дверных проемов в свету была не менее 0,9м. Обеспечить высоту порогов в дверном проёме не более 0,014м. Предусмотреть дверное полотно контрастное по отношению к прилегающим поверхностям, со смотровыми панелями из прозрачного ударопрочного материала или контрастно маркировать дверной проем. Контрастно маркировать прозрачные полотна двери. Предусмотреть установку ручек П-образного типа, контрастных по отношению к поверхности двери. Установить доводчики, чтобы усилие при открывании двери было не более 19,5Нм и задержкой закрывания двери не менее 5 секунд.</p> <p>Заменить дверь в тамбуре на главном входе таким образом, чтобы ширина дверного проема в свету была не менее 0,9м. Обеспечить высоту порога в дверном проёме не более 0,014м. Предусмотреть дверное полотно контрастное по отношению к прилегающим поверхностям, со смотровыми панелями из прозрачного ударопрочного материала или контрастно маркировать дверной проем. Контрастно маркировать прозрачные полотна двери. Предусмотреть установку ручек П-образного типа, контрастных по отношению к поверхности двери. Установить доводчик, чтобы усилие при открывании двери было не более 19,5Нм и задержкой закрывания двери не менее 5 секунд. На остальных входах контрастно маркировать дверные проемы. Предусмотреть дверные ручки контрастные по отношению к полотнам дверей. Обеспечить высоту порогов в дверных проёмах не более 0,014м.</p> <p style="text-align: center;"><b>Капитальный ремонт.</b></p>
--	--	--	---

\* указывается: ДП-В - доступно полностью всем; ДП-И (К, О, С, Г, У) – доступно полностью избирательно (указать категорию инвалидов); ДУ - доступно условно, ВНД - недоступно – доступно частично избирательно (указать категорию инвалидов); ДУ - доступно условно, ВНД - недоступно  
 \*\*указывается один из вариантов: не нуждается; ремонт (текущий, капитальный); индивидуальный; индивидуальное решение с ТСП; технические решения невозможны – организация альтернативной формы обслуживания

**Комментарий к заключению:** Разработать правила обслуживания и обеспечения безопасности посетителей с ограниченными возможностями. Провести инструктаж для персонала о правилах обслуживания инвалидов.

**I Результаты обследования:**  
**3. Пути (путей) движения внутри здания (в т.ч. путей эвакуации)**  
МАДОУ № 106 по адресу: 344009, г. Ростов-на-Дону, ул. Стальского, 74

(Наименование объекта, адрес)

№ п/п	Наименование функционально-планировочного элемента	Наличие элемента		Выявленные нарушения и замечания		Работы по адаптации объектов		
		есть/нет	№ на плане	№ фото	Содержание	Значимо для инвалида (категория)	Содержание	Виды работ
3.1	Коридор (вестибюль, зона ожидания, галерея, балкон)	есть	7	15	Ширина коридора 1,0м. В коридоре недостаточная система информаций.	все	Увеличить ширину коридора <i>технически невозможно до реконструкции здания. По коридорам установить информирующие обозначения и указатели.</i>	Текущий ремонт
3.2	Лестница (внутри здания)	нет	-	-	-	-	-	-
3.3	Пандус (внутри здания)	нет	-	-	нет	-	Не требуется	-
3.4	Лифт пассажирский (или подъемник)	нет	-	-	нет	-	Не требуется	-
3.5	Дверь	есть	8	16	В дверных проемах по путям движения имеются пороги высотой более 0,014м. Дверные проемы и ручки не контрастны.	-	Заменить двери по пути движения так, чтобы ширина дверного проема в свету была не менее 0,9м, высота порогов в дверном проеме не более 0,014м. Контрастно маркировать проемы дверей, предусмотреть ручки нажимного типа, контрастных по отношению к полотнам дверей.	Текущий ремонт
3.6	Пути эвакуации (в т.ч. зоны безопасности)	есть	-	-	Пути движения внутри здания являются путями эвакуации. Недостаточно информирующих обозначений	все	Пути движения являются путями эвакуации. Установить знаки, указывающие направление эвакуации. Установить знаки, указывающие	Текущий ремонт



				<i>и указателей.</i>					<i>направление эвакуации. Контрастно маркировать дверные проемы эвакуационных дверей и краевые ступени эвакуационных лестниц.</i>	
	ОБЩИЕ требования к зоне	7,8	15,16	<i>Не обеспечено беспрепятственное передвижение МГН внутри здания.</i>	<i>все</i>				<i>Обеспечить беспрепятственное передвижение МГН внутри здания для всех категорий инвалидов, кроме инвалидов на креслах-колясках.</i>	<i>Текущий ремонт</i>

**II Заключение по зоне:**

Наименование структурно-функциональной зоны	Состояние доступности* (к пункту 3.4 Акта обследования ОСИ)	Приложение		Рекомендации по адаптации (вид работы)** к пункту 4.1 Акта обследования ОСИ
		№ на плане	№ фото	
Пути движения внутри здания (в т.ч. пути эвакуации)	ВНД (К,С), ДУ (О,Г,У)	7,8	15,16	<i>Увеличить ширину коридора технически невозможно до реконструкции здания. По коридорам установить информирующие обозначения и указатели. Заменить двери по пути движения так, чтобы ширина дверного проема в свету была не менее 0,9м, высота порогов в дверном проеме не более 0,014м. Контрастно маркировать проемы дверей, предусмотреть ручки нажимного типа, контрастных по отношению к полотнам дверей.  Пути движения являются путями эвакуации. Установить знаки, указывающие направление эвакуации. Установить знаки, указывающие направление эвакуации. Контрастно маркировать дверные проемы эвакуационных дверей и краевые ступени эвакуационных лестниц.</i>  <b>Текущий ремонт</b>

\* указывается: ДП-В - доступно полностью всем; ДП-И (К, О, С, Г, У) – доступно полностью избирательно (указать категории инвалидов); ДЧ-В - доступно частично всем; ДЧ-И (К, О, С, Г, У) – доступно частично избирательно (указать категории инвалидов); ДУ - доступно условно, ВНД - недоступно  
\*\*указывается один из вариантов: не нуждается; ремонт (текущий, капитальный); индивидуальный; индивидуальное решение с ТСР; технические решения невозможны – организация альтернативной формы обслуживания

**Комментарий к заключению:** Обеспечить доступ инвалидов на креслах колясках в помещении детского сада без проведения реконструкции здания нет технической возможности. В связи с этим организовать обслуживание таких посетителей в корпусе детского сада по адресу: г. Ростов-на-Дону, ул. Брестская, 11/100.

Разработать правила обслуживания и обеспечения безопасности посетителей с ограниченными возможностями  
Провести инструктаж для персонала о правилах обслуживания инвалидов.

**I Результаты обследования:**

**4. Зоны целевого назначения здания (целевого посещения объекта)**

**Вариант I – зона обслуживания инвалидов**

МАДОУ № 106 по адресу: 344009, г. Ростов-на-Дону, ул. Стальского, 74

(Наименование объекта, адрес)

№ п/п	Наименование функционального планировочного элемента	Наличие элемента		Выявленные нарушения и замечания		Работы по адаптации объектов		
		есть/нет	№ на плане	№ фото	Содержание	Значимо для инвалида (категория)	Содержание	Виды работ
4.1	Кабинетная форма обслуживания	есть	9	17, 18	<p>Высота порогов в дверных проемах в групповые и кабинеты более 0,014м. Дверные полотна не контрастны по отношению к прилегающей поверхности. Дверные ручки не контрастны по отношению к поверхности дверей. На некоторых дверях установлены дверные ручки, не позволяющие инвалиду управлять ими одной рукой. Недостаточно информированных обозначений о кабинетах.</p>	все	<p>На входах в групповые и в кабинеты заменить двери так, чтобы ширина дверных проемов в свету была не менее 0,9м. Предусмотреть высоту порогов в дверных проемах не более 0,014м. Контрастно маркировать дверные проемы. Предусмотреть дверные ручки нажимного действия, контрастные по отношению к поверхности дверей. Со стороны открывания дверей на стене установить информирующие обозначения о назначении целевых зон на высоте 1,6м. по верхнему краю</p>	Капитальный ремонт
4.2	Зальная форма обслуживания	нет		-	-	-	-	-
4.3	Прилавочная форма обслуживания	нет	-	-	-	-	-	-
4.4	Форма обслуживания с перемещением по маршруту	нет	-	-	-	-	-	-

4.5	Кабина индивидуального обслуживания	нет	-	-	-	-	-
	ОБЩИЕ требования к зоне		9	17,18	Не предусмотрена возможность доступа всех групп инвалидов к целевой зоне.	все	Обеспечить доступность целевой зоны для всех категорий инвалидов
							Текущий ремонт

### II Заключение по зоне:

Наименование структурно-функциональной зоны	Состояние доступности* (к пункту 3.4 Акта обследования ОСИ)	Приложение		Рекомендации по адаптации (вид работы)** к пункту 4.1 Акта обследования ОСИ
		№ на плане	№ фото	
Зоны целевого назначения здания: Кабинетная форма обслуживания	ВНД (К,С), ДУ (О,Г,У)	9	17,18	На входах в групповые и в кабинеты заменить двери так, чтобы ширина дверных проемов в свету была не менее 0,9м. Предусмотреть высоту порогов в дверных проемах не более 0,014м. Контрастно маркировать дверные проемы. Предусмотреть дверные ручки нажимного действия, контрастные по отношению к поверхности дверей. Со стороны открывания дверей на стене установить информирующие обозначения о назначении целевых зон на высоте 1,6м. по верхнему краю

\* указывается: ДП-В - доступно полностью всем; ДП-И (К, О, С, Г, У) - доступно полностью избирательно (указать категорию инвалидов); ДЧ-В - доступно частично всем; ДЧ-И (К, О, С, Г, У) - доступно частично избирательно (указать категорию инвалидов); ДУ - доступно условно, ВНД - недоступно

\*\* указывается один из вариантов: не нуждается; ремонт (текущий, капитальный); индивидуальный; индивидуальный; индивидуальное решение с ТСР; технические решения невозможны - организация альтернативной формы обслуживания

**Комментарий к заключению:** Обеспечить доступ инвалидов на креслах-колясках в помещении детского сада без проведения реконструкции здания нет технической возможности. В связи с этим организовать обслуживание посетителей таких посетителей в корпусе детского сада по адресу: г. Ростов-на-Дону, ул. Брестская, 11/100.

Разработать правила обслуживания и обеспечения безопасности посетителей с ограниченными возможностями.  
Провести инструктаж для персонала о правилах обслуживания инвалидов.

**I Результаты обследования:**  
**5. Санитарно-гигиенических помещений**  
МАДОУ № 106 по адресу: 344009, г. Ростов-на-Дону, ул. Стальского, 74  
(Наименование объекта, адрес)

№ п/п	Наименование функционально-планировочного элемента	Наличие элемента		Выявленные нарушения и замечания		Работы по адаптации объектов		Виды работ
		есть/нет	№ на плане	№ фото	Содержание	Значимо для инвалида (категория)	Содержание	
5.1	Туалетная комната	есть	10	19, 20	<p>Туалетная комната не адаптирована для всех категорий инвалидов. Нет опорных поручней, крючков для костылей, аварийного освещения, кнопки вызова персонала. Высота порога в дверном проеме более 0,014м. Дверной проем и дверная ручка не контрастна по отношению к прилегающей поверхности. Туалет не оборудован информационными знаками и указателями.</p>	<p>О, С, Г, У</p>	<p>Оборудовать туалетную комнату для инвалидов на креслах-колясках за недостаточных размеров помещения.</p> <p>Адаптировать туалетную комнату для инвалидов с нарушениями опорно-двигательного аппарата, зрения, слуха и интеллекта.</p> <p>Заменив дверь таким образом, чтобы ширина дверного проема в свету была не менее 0,9м.</p> <p>Предусмотреть высоту порога в дверном проеме не более 0,014м.</p> <p>Туалет дооборудовать опорными поручнями, крючками для костылей.</p> <p>Обеспечить аварийное освещение и кнопку вызова персонала.</p> <p>Контрастно маркировать дверной проем и дверную ручку. Туалет оборудовать информационными знаками и указателями, в т.ч. тактильными.</p>	Текущий ремонт

5.2	Душевая/ ванная комната	нет	-	-	нет	-	Не требуется	-
5.3	Бытовая комната (гардеробная)	нет	-	-	нет	-	Не требуется	-
	ОБЩИЕ требования к зоне	есть	10	19,20	нет	-	Не требуется	-

### II Заключение по зоне:

Наименование структурно-функциональной зоны	Состояние доступности* (к пункту 3.4 Акта обследования ОСИ)	Приложение		Рекомендации по адаптации (вид работ)** к пункту 4.1 Акта обследования ОСИ
		№ на плане	№ фото	
Санитарно-гигиенические помещения	ВНД (К,О,С), ДУ (Г,У)	10	19,20	<p>Оборудовать туалетную комнату для инвалидов на креслах-колясках <u>нет</u> технической возможности из-за недостаточных размеров помещения.</p> <p>Адаптировать туалетную комнату для инвалидов с нарушениями опорно-двигательного аппарата, зрения, слуха и интеллекта.</p> <p>Заменить дверь таким образом, чтобы ширина дверного проема в свету была не менее 0,9м. <u>Предусмотреть</u> высоту порога в дверном проеме не более 0,014м.</p> <p>Туалет дооборудовать опорными поручнями, крючками для костылей.</p> <p>Обеспечить аварийное освещение и кнопку вызова персонала. <u>Контрастно</u> маркировать дверной проем и дверную ручку. Туалет оборудовать информационными знаками и указателями, в т.ч. тактильными.</p> <p><b>Текущий ремонт</b></p>

\* указывается: ДП-В - доступно полностью всем; ДП-И (К, О, С, Г, У) – доступно полностью избирательно (указать категорию инвалидов); ДЧ-В - доступно частично всем; ДЧ-И (К, О, С, Г, У) – доступно частично избирательно (указать категорию инвалидов); ДУ - доступно условно, ВНД - недоступно

\*\* указывается один из вариантов: не нуждается; ремонт (текущий, капитальный); индивидуальный; индивидуальное решение с ТСП; технические решения невозможны – организация альтернативной формы обслуживания

### Комментарий к заключению:

Обеспечить доступ инвалидов на креслах колясках без проведения реконструкции здания нет технической возможности. В связи с этим обустройство туалетной комнаты для таких инвалидов нецелесообразно.

Разработать правила обслуживания и обеспечения безопасности посетителей с ограниченными возможностями.

Провести инструктаж для персонала о правилах обслуживания инвалидов.

**I Результаты обследования:**

**6. Системы информации на объекте**

МАДОУ № 106 по адресу: 344009, г. Ростов-на-Дону, ул. Стальского, 74

(Наименование объекта, адрес)

№ п/п	Наименование функционально-планировочного элемента	Наличие элемента		Выявленные нарушения и замечания		Работы по адаптации объектов	
		есть/нет	№ на плане	№ фото	Значимо для инвалида (категория)	Содержание	Виды работ
6.1	Визуальные средства	есть	-	-	Не достаточно информирующих обозначений на путях движения, не обеспечена непрерывность информации, позволяющей своевременно ориентироваться и однозначно опознавать объекты и места посещения. Информирующие обозначения неидентичны, неконтрастны.	Идентифицировать доступные для МГН элементы здания и территории символами доступности. Обеспечить непрерывность информации. Установить информирующие обозначения идентичные, контрастные относительно прилегающей поверхности, интуитивно-понятные.	Текущий ремонт
6.2	Акустические средства	нет	-	-	Кнопка двусторонней связи на входе не установлена. В санузле нет кнопки вызова персонала.	Установить кнопку двусторонней связи на входе в детский сад на высоте 1,3м. В санузле установить кнопку вызова персонала.	Текущий ремонт
6.3	Тактильные средства	нет	-	-	Нет статических тактильных устройств, в том числе тактильной разметки, рельефных или фактурных средств.	Установить статические тактильные устройства, в том числе тактильные информационные таблички и указатели, тактильную направляющую и предупредительную разметку, рельефные или фактурные средства, в соответствии с ГОСТ Р 52875-2007	Текущий ремонт
	ОБЩИЕ требования к зоне	-	-	-	Нет комплексных средств информации и сигнализации об опасности для всех категорий	Обеспечить комплексность средств информации, а также сигнализации об опасности для всех категорий МГН,	Текущий ремонт



Результаты фотофиксации на объекте  
МАДОУ № 106 по адресу: 344009, г. Ростов-на-Дону, ул. Стальского, 74

Фото 1



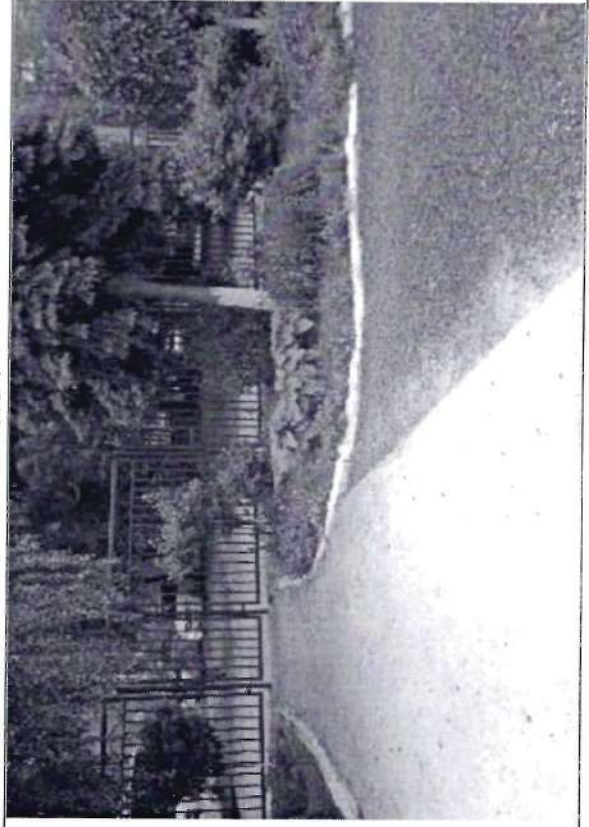
Фото 2



Фото 3



Фото 4





Результаты фотофиксации на объекте  
МАДОУ № 106 по адресу: 344009, г. Ростов-на-Дону, ул. Стальского, 74

Фото 5

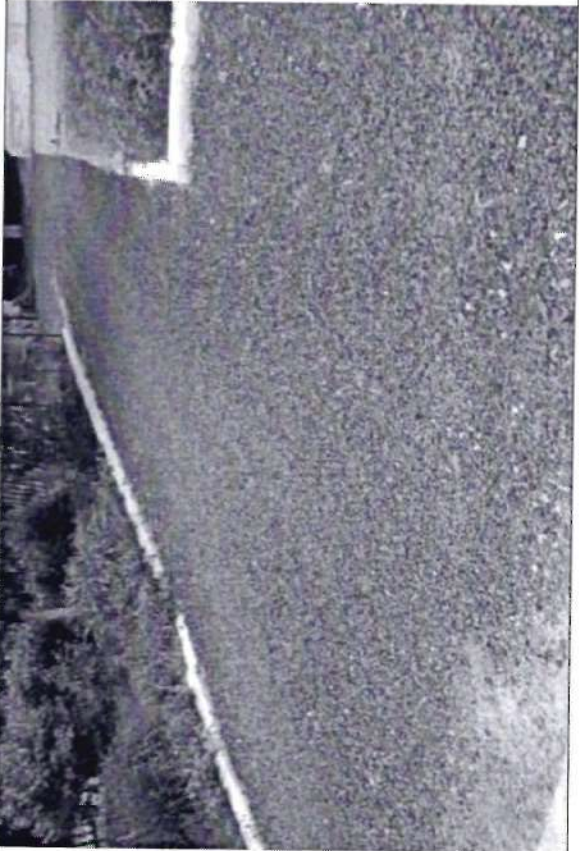


Фото 7



Фото 9

Фото 6



Фото 8



Фото 10

**Результаты фотофиксации на объекте  
МАДОУ № 106 по адресу: 344009, г. Ростов-на-Дону, ул. Стальского, 74**



Фото 11



Фото 12



Фото 13



Фото 14

Результаты фотофиксации на объекте  
МАДОУ № 106 по адресу: 344009, г. Ростов-на-Дону, ул. Стальского, 74

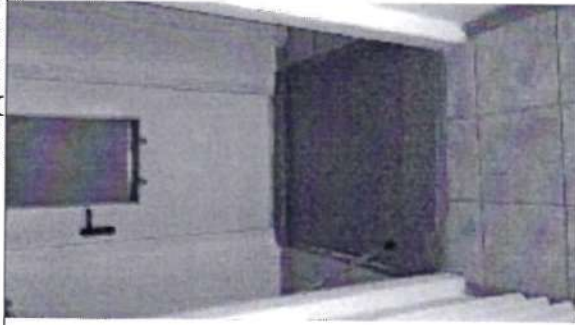


Фото 15

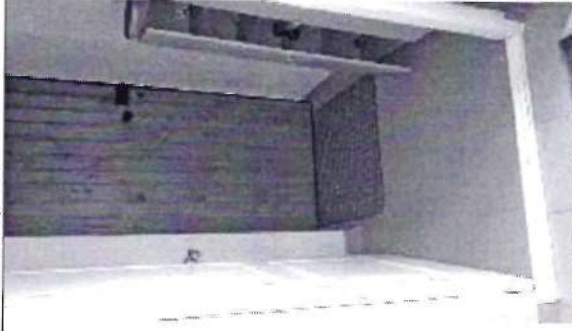


Фото 16



Фото 17



Фото 18

Результаты фотофиксации на объекте  
МАДОУ № 106 по адресу: 344009, г. Ростов-на-Дону, ул. Стальского, 74

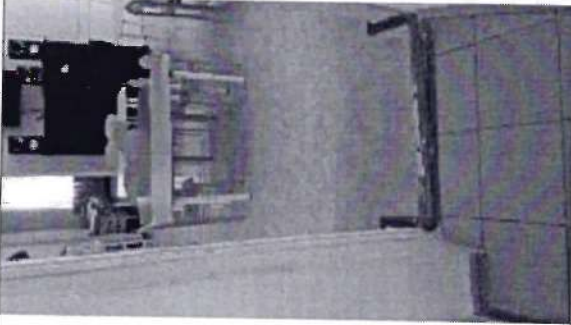


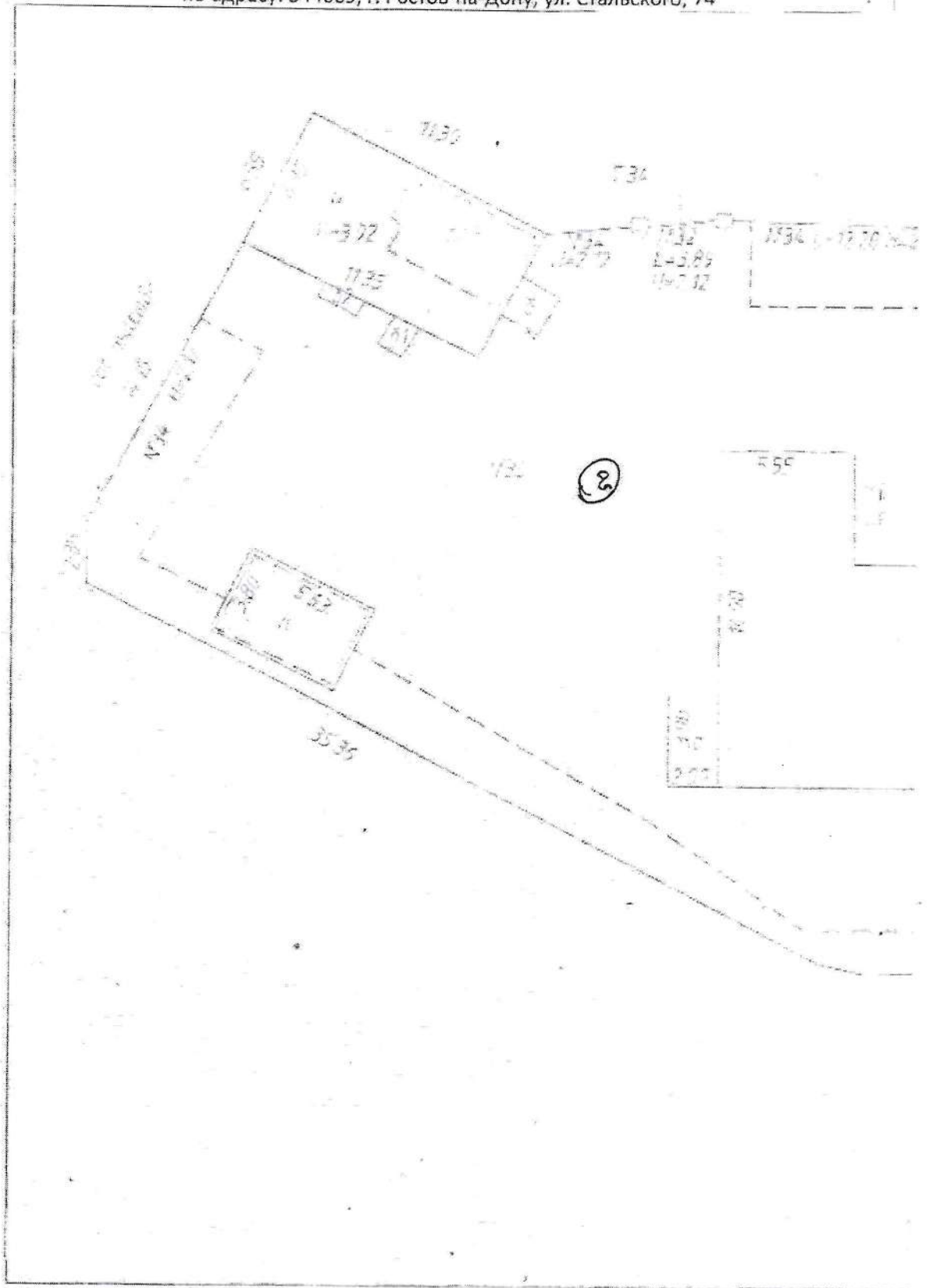
Фото 19



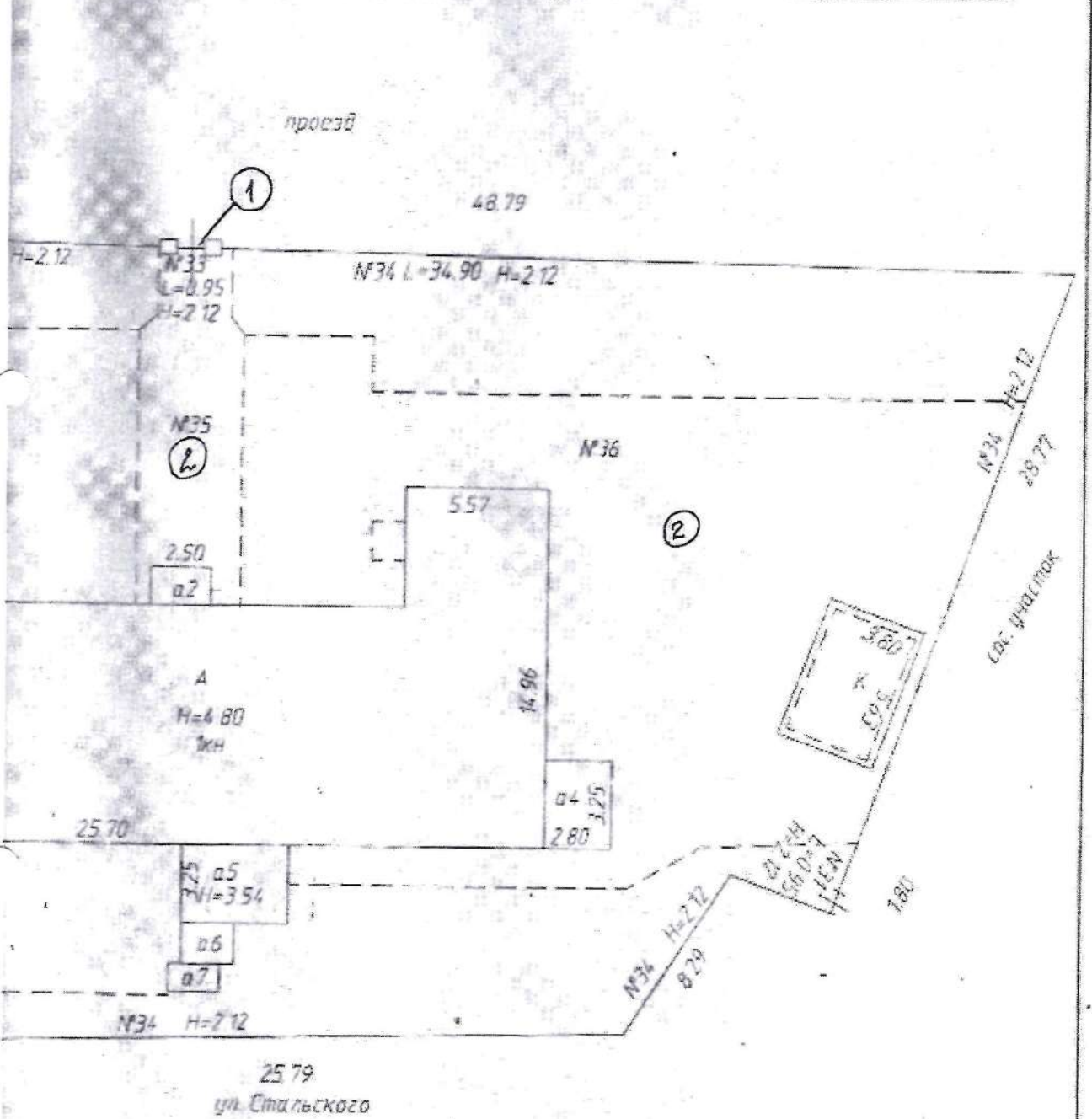
Фото 20



Ситуационный план  
МАДОУ № 106  
по адресу: 344009, г. Ростов-на-Дону, ул. Стальского, 74

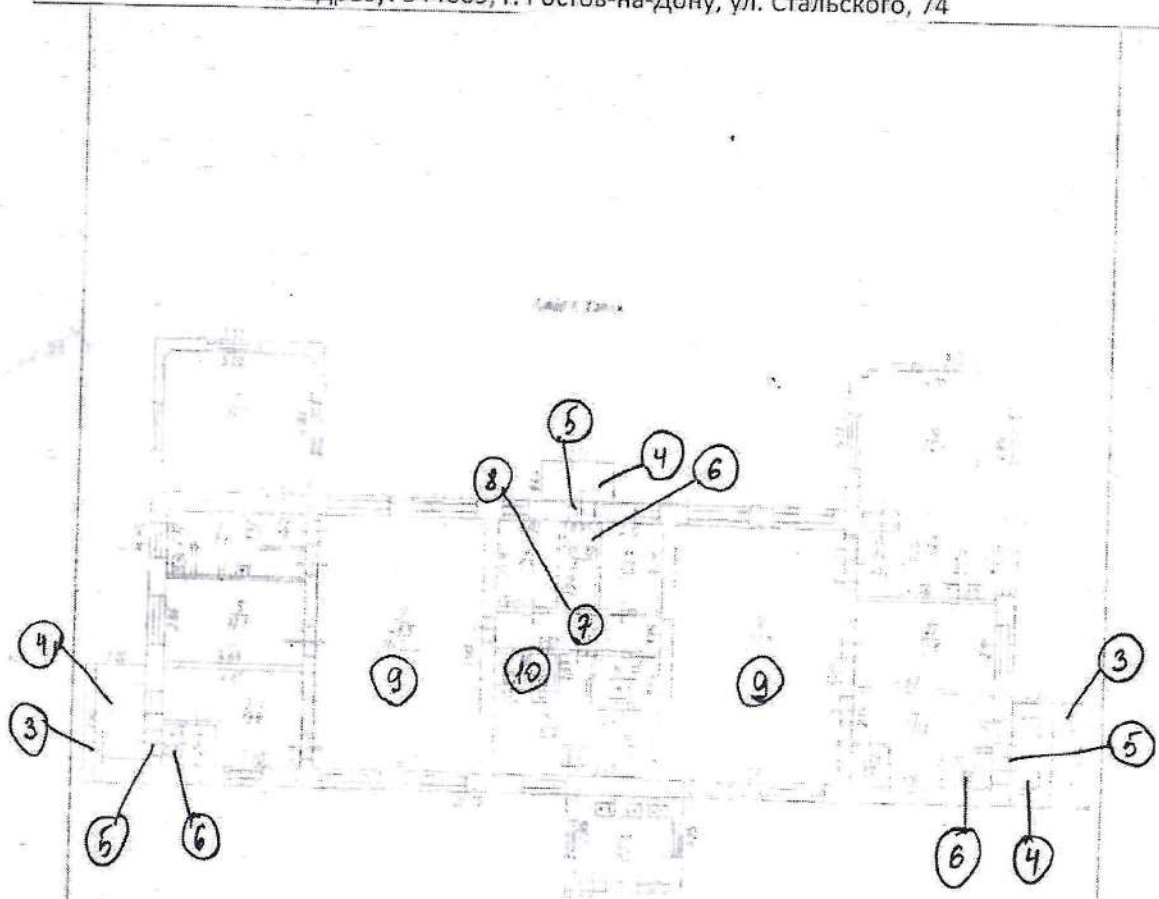


Ситуационный план  
 МАДОУ № 106  
 по адресу: 344009, г. Ростов-на-Дону, ул. Стальского, 74



Ростовский филиал ФГУП "Ростехинвентаризация" - Федеральное БТИ			Инвентарный №
СИТУАЦИОННЫЙ ПЛАН СТРОЕНИЯ в Ростов-на-Дону, ул. Стальского, 74 Лист А			
Дата	Выполнил	Фамилия И. О.	Подпись
12.11.2016	Обдуенко Е.А.	Обдуенко Е.А.	
	Проверил	Каликоба М.В.	

План 1 этажа  
МАДОУ № 106  
по адресу: 344009, г. Ростов-на-Дону, ул. Стальского, 74



Ростовский филиал ФГУП «Ростовинвентаризация - Федеральное БТИ»			инвентарный №
ПОСТАЖНЫЙ ПЛАН 1 ЭТАЖА г. Ростов-на-Дону, ул. Стальского, 74			М 1:200
Дата	Выполнил	Проверил	Подпись
17.11.2016	Овдиенко Е.А.	Котляков И.В.	